

HEZKUNTZA PROGRAMA 2022-2023



Igartubeiti Baserri Museoko hezkuntza programa aurkezten dizuegu. Hezkuntza eskaintza maila ezberdinei dago zuzendua: Haur Hezkuntza, Lehen Hezkuntza, Bigarren Hezkuntza, Batxilergoa eta Helduentzako Hezkuntza.

Proposamen hau, eskola kurrikulumaren osagarri bezala dago planteatuta eta euskal baserriaren historia, bilakaera eta bertan bizi ziren biztanleen eguneroko bizimodua erakusten du. Aldi berean gizakiaren eta naturaren arteko harremanaren inguruan hausnartzea du helburu.

Helburu orokorrak:

- Igartubeiti Baserri Museoak bere barne hartzen duen kultur ondarea eta bere imaginarioaren berri ematea kultura material eta materiagabeen bidez.
- Euskal baserrien bilakaerari eta hauen bizimoduei buruzko informazioa eskaini.
- Zentzu kritiko batetik onartu eta balioa eman denboran zehar ingurune natural, sozial eta kulturalean gertatu diren aldaketak eta eraldaketak.
- Historia eta ondarearekiko errespetua eta sentsibilizazioa sustatzea.
- Egungo gizartea ulertu eta berau eragile eraginkor bezala eraikitzeko gakoak eskaini.
- Iraganeko memoria erabiltzea egungo erronkei aurre egiteko.
- Jasangarritasunerako hezkuntza sustatzea.



BISITAREN EZAUGARRIAK:

Taldeak:

- Bisita, taldeak dituen beharren arabera egokituko da.
- Taldea oso handia izanez gero, hau bitan banatuko da antolaketa eta honen jarraipena egokia izan dadin.
- Talde guztiei ditugun aukerak eskainiko zaizkie. Alegia, bisita gidatua bakarrik, edo, bisita gidatua gehi tailerra.
- Ikasleak arduradun batekin etortzea beharrezkoa izango da.

Erreserbak:

Erreserbak egiteko hurrengo telefonora deitu **943722978**
edo hurrengo helbide elektronikora idatzi

igartubeiti@gipuzkoa.eus

Bisita bertan behera uzteko, mesedez, gutxienez bisita baino egun bat lehenago deitu.

Behar bereziren bat baduzu jakinarazi iezaguzu mesedez.

Museoak **irisgarritasun** programa bat du.



INFORMAZIO PRAKTIKOA

Igartubeiti Baserri Museoko ordutegia:

Martxoaren 1etik Urriaren 31ra:

- Asteartetik larunbatera eta jai egunak: 10:00-14:00 / 16:00-19:00
- Igandeak: 10:00-14:00

Azaroaren 1etik otsailaren 28ra

- Asteartetik ostiralera eta igandeak: 10:00-14:00
- Larunbata eta jai egunak: 10:00-14:00 / 16:00-19:00

Zerbitzuak:



HAUR HEZKUNTZA



ordu 1

1. BASERRIKO BISITA SENTSORIALA

Helburu espezifikoak:

- Pertzepzio sentSORIALA eta Ongizate emozionalarekin zerikusia duten jarrerak garatu (jolasa, arakatzeko lana, elikadura).
- Euren ingurune fisiko eta soziala modu aktibo batean behatu eta aztertu, ingurunea ezagutzeko jakin-mina erakustez gain.
- Baserriaren bitartez gaur egungo bizimoduaren inguruko hainbat alderdi identifikatzea.

Deskribapena:

Bisita sentSORIAL baten bitartez ikasleak XVI. mendeko baserrira eta hari lotutako bizimodura gerturatuko dira. Ikasleek baserria zentzumenean bitartez ezagutuko dute, hainbat material eta elikagaien bitartez. Bisitan zehar baserriaren ondare balioak gaurko bizimoduarekin dituen loturak azalduko dira, jasangarritasunaren ideia ardatz hartuta.

2. TAILERRAK: Bisita sentSORIALA hauetako tailer batekin konbina daiteke

• Gaileta tailerra

- **Lanketa eremua:** Elikadura ekologikoa eta jasangarritasuna.
- **Helburu espezifikoak:**
 - Errezeta bat nola den jakitea, osagaiak, prozedura eta ezaugarriak.
 - Esperientzia sentSORIALA eskaini elikadura ekologiko baten bitartez.
 - Elkarlanean jardutea/Lantaldean lan egitea.

• Eskulan tailerra

- **Lanketa eremua:** ingurumena, paisaia eta jasangarritasuna.
- **Helburu espezifikoak:**
 - Baserri dolareen beharrezko hainbat elementu ezagutzea, sagarra eta sagarrondoak, irudimenaren eta eskulanean bitartez, material berziklatua erabiliz.

• Egizu zure sagar zuku tailerra

- **Lanketa eremua:** Elikadura ekologikoa, jasangarritasuna, kultura eta lanbideak.
- **Helburu espezifikoak:**
 - Sagar zukuak lortzeko prozesua ikastea, ekintza dinamiko baten bitartez.
 - Baserriko lanen eta musikaren arteko lotura ezagutzea.
 - Talde lanean jardutea.

• Mitologia tailerra

- **Lanketa eremua:** Baserriarekin loturiko mitologia, kultura eta sinismenak.
- **Helburu espezifikoak:**
 - Hainbat mitologia kontakizun ezagutzea.
 - Irudimena lantzea.

*Eskolan bisitaren aurretik eta ondoren burutu ahal izateko iradokizunak nahi izanez gero jarri gurekin harremanetan.

ordu 1

Bisita +
tailerra
2 ordu

BERRIA!

BERRIA!



LEHEN HEZKUNTZA

2 ordu

Maila honetako ikasleentzako bisita eta tailer dinamika desberdinak eskeintzen ditugu.

- **Bisita: Baseria eta baratza + Tailerra: Gaileta ekologikoak**

Ezagutu baserriko baratzean aurkitu daitezkeen barazki desberdinak, urtaroaren arabera ze barazki ereingo ditugu baratzan? eta XVII. mendean Ameriketatik artoa iritsi zenean honek baserrietan sortutako eraldaketari buruz hausnartuko dugu.

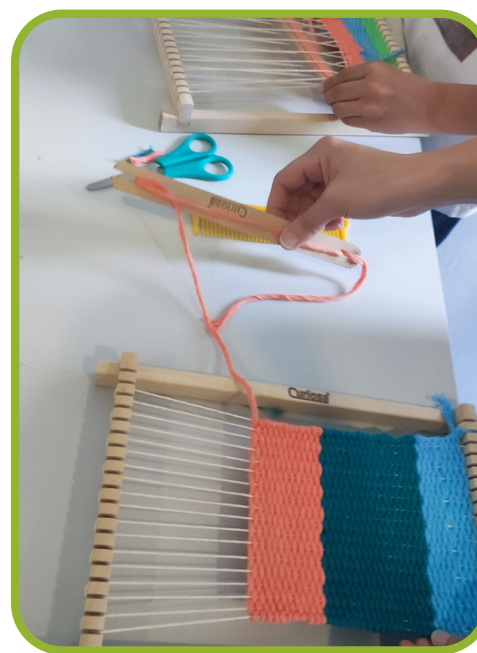
Bisita ondoren gaileta ekologikoak egingo ditugu!



- **Bisita: Baserriko lanbideak + Tailerra: Oihala ehuntzea, hori bai Li(h)oa!**

Baserrian lan ugari burutzen dira, hauek ezagutuko ditugu eta batez ere liho landaretik oihala nola lortzen zuten ikasiko dugu. Irazkia eta bilbearekin jolastuz oihalen egitura zein den ikusiko dugu.

Bisitaren ostean telar txikietan gure oihal zatia ehunduko dugu!



- **Bisita: Baserriko ohiturak + Tailerra: Jolas eta herri kirolak**

Baserrian zeuden ohitura desberdinak ezagutuko ditugu, ba al zenekiten euskal kulturako kirol eta musika asko baserriko lanetan dutela jatorria? Ondoren herri kirolak egingo ditugu eta gure aitona-amonen garaiko jolasekin jolastuko dugu!

- **Bisita: Baserriko dolarearen taupadak + Tailerra: Egizu zure sagar zukua!**

Igartubeiti dolare baserri bat da, bere barrukaldean dolarea izeneko makina dauka, hau baserriaren bihotza da eta taupadaka hasten denean sagar zukua sortzen du.

Baserriko makinaria berezi hau ezagutu ondoren gure sagar zukua egin eta dastatuko dugu kirikoketa erritmoan!



- **Bisita: Baserriaren arkitektura + Tailerra: Adierazpen artistikoa**

Igartubeiti baserria zurez eta harriz egin dago, bere arkitektura berezia arakatuko dugu, baserriko erraiak ezagutuz.

Bisitaren ostean hurrek adierazpen artistiko tailerrean, imaginazioa eta material jasangarriak erabiliz, baserriaren etxe-aurrea beraien erara isladatuko dute!

- **Bisita: Baserriko sinismenak + Tailerra: Mitologia**

Nola babesten zuten baserria? ba al dakizue zer den mitologia? gaur egungo mitorik ezagutzen al duzue? Baserriko sinismenekin zer ikusia duten hainbat istorio entzun eta gero tailerrean "amets harrapakaria" edo "Eguzkiloa" egingo dugu, gure loa eta ametsak edo gure etxea babesteko!



**Eskolan bisitaren aurretik eta ondoren burutu ahal izateko iradokizunak nahi izanez gero jarri gurekin harremanetan.*



BIGARREN HEZKUNTZA

2 ordu

Maila honetako ikasleentzako bisita eta tailer dinamika desberdinak eskeintzen ditugu.

BERRIA!

- **Bisita: Baserriko dolarearen taupadak + Tailerra: Egizu zure sagar zukua!**

Igartubeiti dolare baserri bat da, bere barrukaldean dolarea izeneko makina dauka, hau baserriaren bihotza da eta taupadaka hasten denean sagar zukua sortzen du.

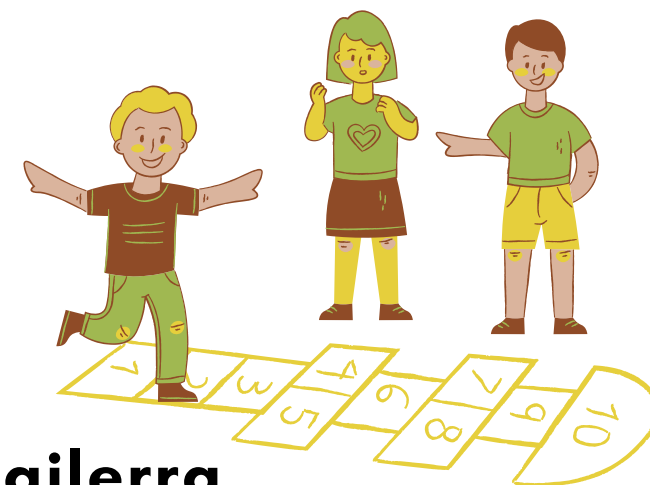
Baserriko makinaria berezi hau ezagutu ondoren gure sagar zukua egin eta dastatuko dugu kirikoketa erritmoan!



- **Bisita: Baserriko ohiturak + Tailerra: Jolas eta herri kirolak**

Ikasleek baserriko eguneroko bizitza nolakoa zen ulertuko dute, nola bizi eta lan egiten zuten baserriarrek, euren harreman sozialak, sinesmenak, elikadura, aisia, tradizioak... ba al zenekien Euskal kulturako kirol eta musika asko baserriko lanetan dutela jatorria?

Ondoren herri kirolak egingo ditugu eta gure aitona-amonon garaiko jolasekin jolastuko dugu!



- **Bisita: Baserriaren arkitektura + Tailerra: Arkitektura tailerra**

Igartubeiti baserriak oso arkitektura bitxia du, gehien bat egurrez egina dago baina harria ere badu. Baserriko erraiak arakatuz baserriaren arkitektura berezia ezagutuko dugu.

Ondoren arkitektura tailer baten bitartez ikasle bakoitzak baserriaren maketa bat sortuko du!

**Eskolan bisitaren aurretik eta ondoren burutu ahal izateko iradokizunak nahi izanez gero jarri gurekin harremanetan.*

BATXILERGOA ETA GOI MAILAKO ZIKLOAK

- **Bisita dinamizatua**

1,5 ordu

Bisita dinamizatua baserriarekin loturiko hainbat tematikaren hausnarketan datza, jasangarritasuna, historia, kultura, ingurunea, ohiturak, mitologia, ondare material eta inmateriala, hain zuzen ere, eta hauek gaur egungo erronkei aurre egiteko balioko dute?

2,5 ordu

IBILBIDE BATERATUA

Iraganean bidaia

Igartubeiti Baserri Museoa eta Zumalakarregi Museoa. Bonu bateratua.

Nori gomendatuta: Derrigorrezko bigarren hezkuntza, Batxilergoa eta Helduen Hezkuntza.

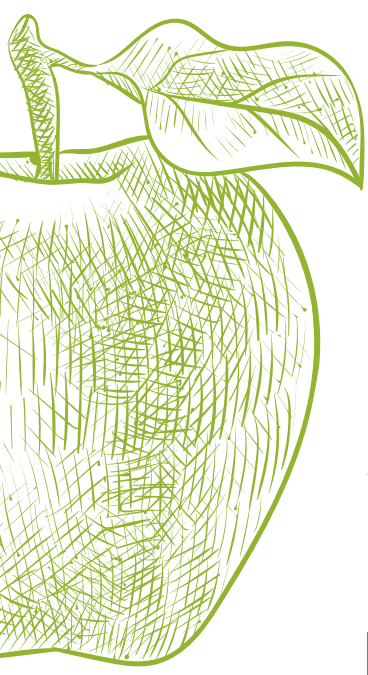
Helburu espezifikoak: Euskal herriko kulturak XVI. mendetik XIX. mendera arte izan duen bilakaera ezagutzea.

Konpetentziak: Errealitate soziala, gaur egungoa eta historikoa ulertzea.

Deskribapena: Bi museo hauen bisita gidatuen bitartez, Euskal Herriko historian XVI. mendetik XIX. menderako ibilbidea egiteko aukera eskaintzen da.

**Eskolan bisitaren aurretik eta ondoren burutu ahal izateko iradokizunak nahi izanez gero jarri gurekin harremanetan.*





DOLAREA MARTXAN, BASERRIAREN BIHOTZA

“SAGARDO ASTEA, URRIAN”

Lanketa eremua: Zurezko arkitektura, sagardo ekoizpena, habea eta indar motak.

Helburu espezifikoak:

- Dolarearen funtzionamenduaren berri eman: Dolareko habeen muntaketa eta desmuntatzea.
- Teknologia, gizakiaren premiei erantzuteko beharra zela eta honen harira hausnartu.
- XVI. mendetik aurrera baserria eta itsasoaren artean zegoen loturaren berri izan. (Errekurtso naturalak, sagardogintza baleazaleak hornitzeko...)
- Gizartearen eta historiaren bilakaeraren inguruko ezagutza kritikoa.

Deskribapena:

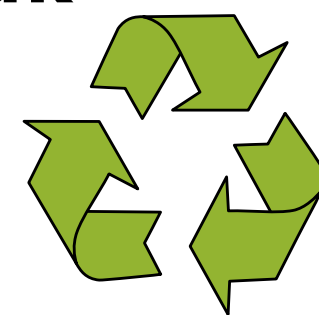
Urrian, Igartubeitiko dolarea martxan jartzen da garai batean egiten zen modu berean. Hori horrela, aukera paregabea da sagardoa nola egiten zen ikusteko, sagarraren usaina sumatzeko eta lehen muztioaren lurrina sentitu ahal izateko.

**Eskolan bisitaren aurretik eta ondoren burutu ahal izateko iradokizunak nahi izanez gero jarri gurekin harremanetan.*



BERRIA!

"EKO-MODA:Autobuseko ehunekin egindako diseinuak" ALDI BATERAKO ERAKUSKETA



Deskribapena:

Erakusketa honek Igartubeitiren ondare-botereari eta iraunkortasunari balioa ematen dio, Irizar autobus-enpresarekin eta honek duen hondakinak murrizteko konpromezua eta ekoizpen-soberakinen zirkulartasuna ("Izir Irizar Zirkularra" proiektua) bateratuz. Kotoi marka jasangarriak egindako jantzi piezak izango dira ikusgai, Irizar-en hondakin-ehunak berrerabiltzen dituztenak, jasangarritasun-ekintzen iraganaz, orainaz eta etorkizunaz hausnartzeko. Nondik gatoz eta norantz goaz jasangarritasun arloan?

2 ordu

• Bisita + tailerra:

Igartubeiti bezalako baserrietan aurrera eramaten ziren jasangarritasun ekintzei buruz hausnartuko dugu eta erakusketa honen bitartez Irizar bezalako enpresa baten hondakin murrizketa ekintzak ezagutuko ditugu.

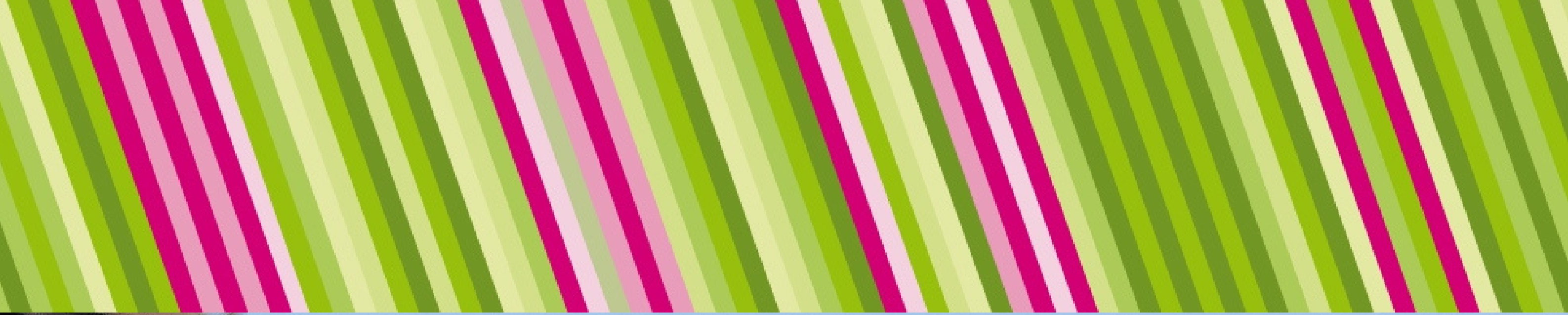
Tailerrean, Irizar-en hondakin-ehunak erabiliz, Igartubeiti bezalako dolare baserrientzako hain garrantzitsua zen sagarraren formako estutxea egingo dugu.

**Erakusketa eta tailer hau KOTOI marka jasangarriak diseinatuak daude.*



K
O
T
O
I





IGARTUBEITI BASERRI MUSEOA

Ezkio bidea, z/g - 20709 (Ezkio-ltsaso)

+34 943 72 29 78 - igartubeiti@gipuzkoa.eus

www.igartubeitibaserria.eus

